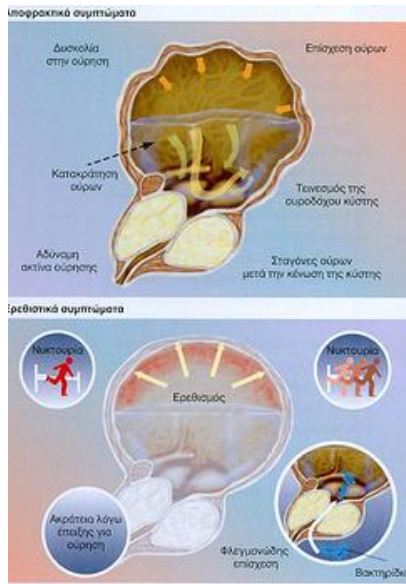


## ΚΑΛΟΗΘΗΣ ΥΠΕΡΠΛΑΣΙΑ ΠΡΟΣΤΑΤΗ(ΚΥΠ)



Ως καλοήθης υπερτροφία του προστάτη (ΚΥΠ) ορίζεται η διόγκωση του αδένου του προστάτη σε τέτοιο βαθμό ώστε να προκαλούνται συμπτώματα των κατώτερων ουροφόρων οδών. Ανεξάρτητα από την αιτία ή το πραγματικό μέγεθος του προστάτη, τα αποφρακτικά συμπτώματα (ή συμπτώματα ούρησης) εμφανίζονται όταν ο ιστός του αδένου πιέζει την προστατική μοίρα της ουρήθρας, που διέρχεται από το εσωτερικό του, ελαττώνοντας τη διάμετρο του αυλού της και εμποδίζοντας τη φυσιολογική ροή των ούρων. Η αύξηση των διαστάσεων του είναι δυνατόν να προκαλέσει αποφρακτικά ή ερεθιστικά φαινόμενα (συχνουρία, νυκτουρία, ελάττωση της ακτίνας των ούρων, στάγδην ούρηση ή και επίσχεση) ενώ είναι δυνατόν να επηρεάσει και τη σεξουαλική ζωή του άνδρα.

Η καλοήθης υπερτροφία του προστάτη σήμερα κυρίως αντιμετωπίζεται με φάρμακα που ονομάζονται α-αναστολείς και που ρυθμίζουν την διάνοξη της προστατικής ουρήθρας για να διευκολύνουν το πέρασμα των ούρων.

Στην χειρουργική θεραπεία οι λύσεις είναι:

- 1) αφαίρεση του προστάτη με ανοικτή τομή
- 2) Μέσα από την ουρήθρα αφαίρεση τεμαχίζοντας τον σε μικρά κομμάτια (διουρηθρική προστατεκτομή)
- 3) Υπάρχουν και εναλλακτικές επεμβατικές μέθοδοι όπως η **Lazer προστατεκτομή** ,η θερμοπληξία η κρυοπηξία του. Για κάθε μέθοδο υπάρχουν ενδείξεις και αντενδείξεις που γνωρίζει ο γιατρός κυρίως (μέγεθος προστάτη ,φυσική κατάσταση ασθενούς, εμπειρία γιατρού).